



Direction des Opérations

Service  
de l'Information  
Aéronautique

D S N A



Liberté • Égalité • Fraternité  
RÉPUBLIQUE FRANÇAISE

Tél : 05 57 92 57 95 ou 57 97  
e-mail : [sia.supaip@aviation-civile.gouv.fr](mailto:sia.supaip@aviation-civile.gouv.fr)  
Internet : [www.sia.aviation-civile.gouv.fr](http://www.sia.aviation-civile.gouv.fr)

**SUP AIP AIRAC**  
**160/16**

Date de publication : 07 JUL

**Objet** : Modification des espaces aériens contrôlés de Beauvais et Paris suite à la suppression des espaces aériens de Creil

**Validité** : Du 1er septembre 2016 au 9 novembre 2016

Lieu : FIR Paris LFFF et AD : Beauvais Tillé LFOB, Creil LFPC et Paris Charles de Gaulle LFPG

Ce SUP AIP a pour but de porter à la connaissance des usagers les détails du réaménagement temporaire d'espaces consécutif à la suppression des espaces de Creil, dans la partie nord de la région parisienne et dans les zones de compétences de Beauvais. 4 cartes viennent illustrer le détail de ces changements.

**Préambule :**

A partir du 1er septembre 2016, l'arrêt des activités aéronautiques militaires sur l'aérodrome de Creil entraîne la suppression par NOTAM des zones et espaces aériens suivants :

- la CTR Creil de classe D,
- la zone réglementée LF-R 277 CREIL,
- les TMA Creil parties 1, 2 et 3 de classe D,
- la zone LF-R 3108 CREIL PARA associée aux activités de parachutisme de la base de Creil.

L'activité para 249 CREIL A/D et le transit VFR NE <--> SE à l'Est de la plateforme sont aussi supprimés.

En revanche, la zone LF-R257 CREIL devient active H24.

La zone LF-R 3110 PERSAN, liée à l'activité de voltige de Persan-Beaumont, demeure inchangée.

Du fait de ces suppressions, le réaménagement temporaire de certains espaces aériens est envisagé afin de protéger les flux de trafic à destination des aérodromes de Beauvais, Pontoise et Paris Charles de Gaulle dans la partie nord de la région parisienne, tout en tenant compte de certains besoins des usagers de loisirs aériens.

Les changements consistent en :

- la modification des limites latérales de la CTR et de la TMA partie 1 Beauvais de classe D,
- la modification des limites latérales et du plafond de la TMA Beauvais partie 4 de classe D,
- la création d'une TMA Paris partie 7.5 de classe A complétant la TMA Paris parties 7 et 9.

En conséquence :

**Du 1er septembre 2016 au 9 novembre 2016 :**

C'est le contenu de ce SUP AIP qui fait foi pour la partie Nord de la région parisienne et dans les espaces de Beauvais.

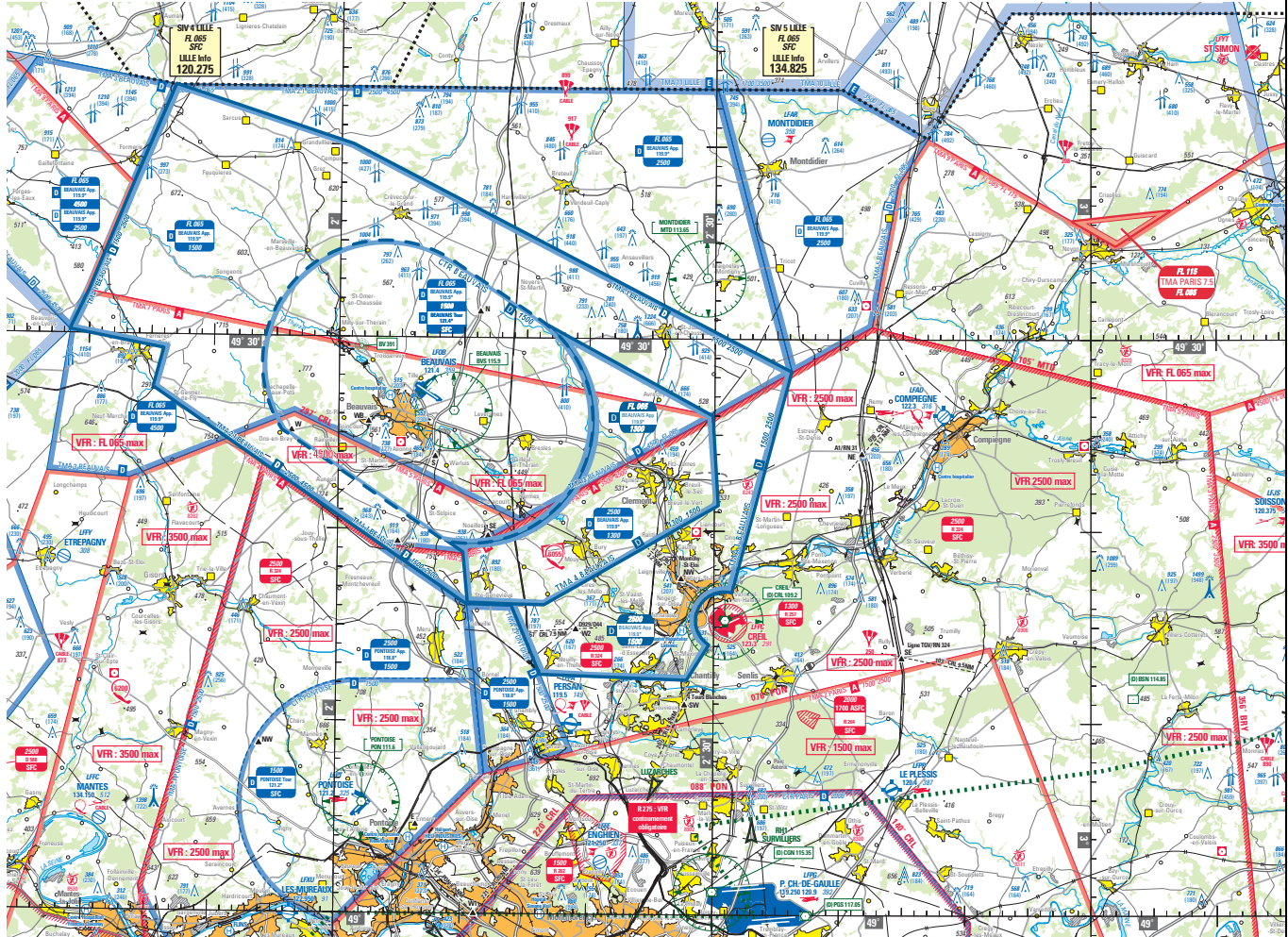
Il prévaut aux publications à l'AIP et notamment en ce qui concerne les cartes aéronautiques Million et 1:250 000 France Région Parisienne ainsi que l'encart « Configuration CTR et TMA 1 Creil inactives » de cette dernière ;

Les cartes et données espaces, auxquelles il convient de se référer, figurent ci-après.

DISPOSITIF ESPACES AERIENS

CTR BEAUVAIS, TMA BEAUVAIS partie 1, TMA BEAUVAIS partie 4 et TMA PARIS partie 7.5

BEAUVAIS APP 119.900 MHz  
 BEAUVAIS TWR 121.400 MHz  
 BEAUVAIS ATIS 118.375 MHz  
 DE GAULLE APP 121.155 MHz



Voir zooms sur les espaces supprimés de Creil, les espaces modifiés de Beauvais, et la TMA Paris partie 7.5 en ANNEXES 1, 2 et 3.

HEURES D'ACTIVITÉ	STATUT et SERVICES RENDUS
<p>CTR BEAUVAIS, TMA BEAUVAIS parties 1 et 4 :                      0615-2200, SUM : - 1HR                      Extension pour tout vol commercial programmé.                      Activation connue sur ATIS 118.375 MHz et tél 03 44 11 49 28.</p>	<p>Lorsqu'elles sont actives :</p> <p>Les services rendus dans la CTR Beauvais sont ceux rendus en zone de contrôle de classe D.</p>
<p>TMA PARIS partie 7.5 : H 24</p>	<p>Les services rendus dans les TMA Beauvais parties 1 et 4 sont ceux rendus en espace aérien de classe D.</p>
	<p>Les services rendus H24 dans la TMA PARIS partie 7.5 sont ceux rendus en espace aérien de classe A.</p>

	CTR BEAUVAIS	TMA BEAUVAIS parties 1 et 4	TMA PARIS partie 7.5
ORGANISMES GESTIONNAIRES	BEAUVAIS TWR 121.400 MHz BEAUVAIS APP 119.900 MHz	BEAUVAIS APP 119.900 MHz	DE GAULLE APP 121.155 MHz
INFORMATION DES USAGERS	BEAUVAIS TWR 121.400 MHz	BEAUVAIS APP 119.900 MHz	DE GAULLE APP 121.155 MHz

LIMITES LATÉRALES ET VERTICALES

CTR BEAUVAIS	TMA BEAUVAIS partie 4	TMA BEAUVAIS partie 1	TMA PARIS partie 7.5
49°30'57.13" N, 002°15'58.25" E arc horaire de 6.40nm de rayon centré sur 49°25'38.08" N, 002°10'31.29" E 49°19'22.40" N, 002°08'32.01" E 49°25'04.50" N, 001°55'31.15" E arc horaire de 6.40NM de rayon centré sur 49°28'35.48" N, 002°03'42.63" E 49°33'54.85" N, 002°09'09.18" E 49°30'57.13" N, 002°15'58.25" E	49°26'00.00" N, 002°30'00.00" E 49°21'17.00" N, 002°30'28.00" E 49°16'00.00" N, 002°16'30.00" E 49°16'02.00" N, 002°13'56.00" E 49°16'06.00" N, 002°10'21.00" E 49°18'45.00" N, 002°09'57.00" E 49°19'22.40" N, 002°08'32.00" E arc anti-horaire de 6.40NM de rayon centré sur 49°25'38.08" N, 002°10'31.29" E 49°30'57.13" N, 002°15'58.25" E 49°26'00.00" N, 002°30'00.00" E	49°43'00.00" N, 001°46'43.00" E 49°40'00.00" N, 002°01'00.00" E 49°28'17.00" N, 002°36'10.00" E 49°16'45.89" N, 002°31'28.47" E arc anti-horaire de 1.50NM de rayon centré sur 49°15'18.98" N, 002°30'53.23" E 49°14'02.81" N, 002°29'40.22" E 49°12'11.96" N, 002°27'54.09" E 49°12'22.00" N, 002°20'19.00" E 49°12'27.15" N, 002°16'16.28" E 49°16'02.55" N, 002°13'55.64" E 49°16'06.00" N, 002°10'21.00" E 49°19'12.00" N, 002°03'21.00" E 49°23'22.00" N, 001°53'57.00" E 49°24'36.00" N, 001°51'09.00" E 49°27'14.00" N, 001°45'11.00" E 49°29'15.00" N, 001°46'00.00" E 49°30'10.00" N, 001°38'29.00" E 49°32'13.00" N, 001°39'57.00" E 49°37'51.00" N, 001°43'26.00" E 49°43'00.00" N, 001°46'43.00" E	49°36'09.42" N, 002°58'34.35" E 49°36'42.80" N, 003°06'20.83" E 49°34'53.00" N, 003°02'00.00" E 49°36'09.42" N, 002°58'34.35" E
SFC / 1500ft AMSL	1300ft AMSL / 1500ft AMSL	1500ft AMSL / 2500ft AMSL	FL065 / FL 115

CONDITIONS DE PENETRATION

**CTR BEAUVAIS :**

CAG / CAM : sur autorisation de BEAUVAIS Tour.

**TMA BEAUVAIS parties 1 et 4 :**

CAG / CAM : sur autorisation de BEAUVAIS APP.

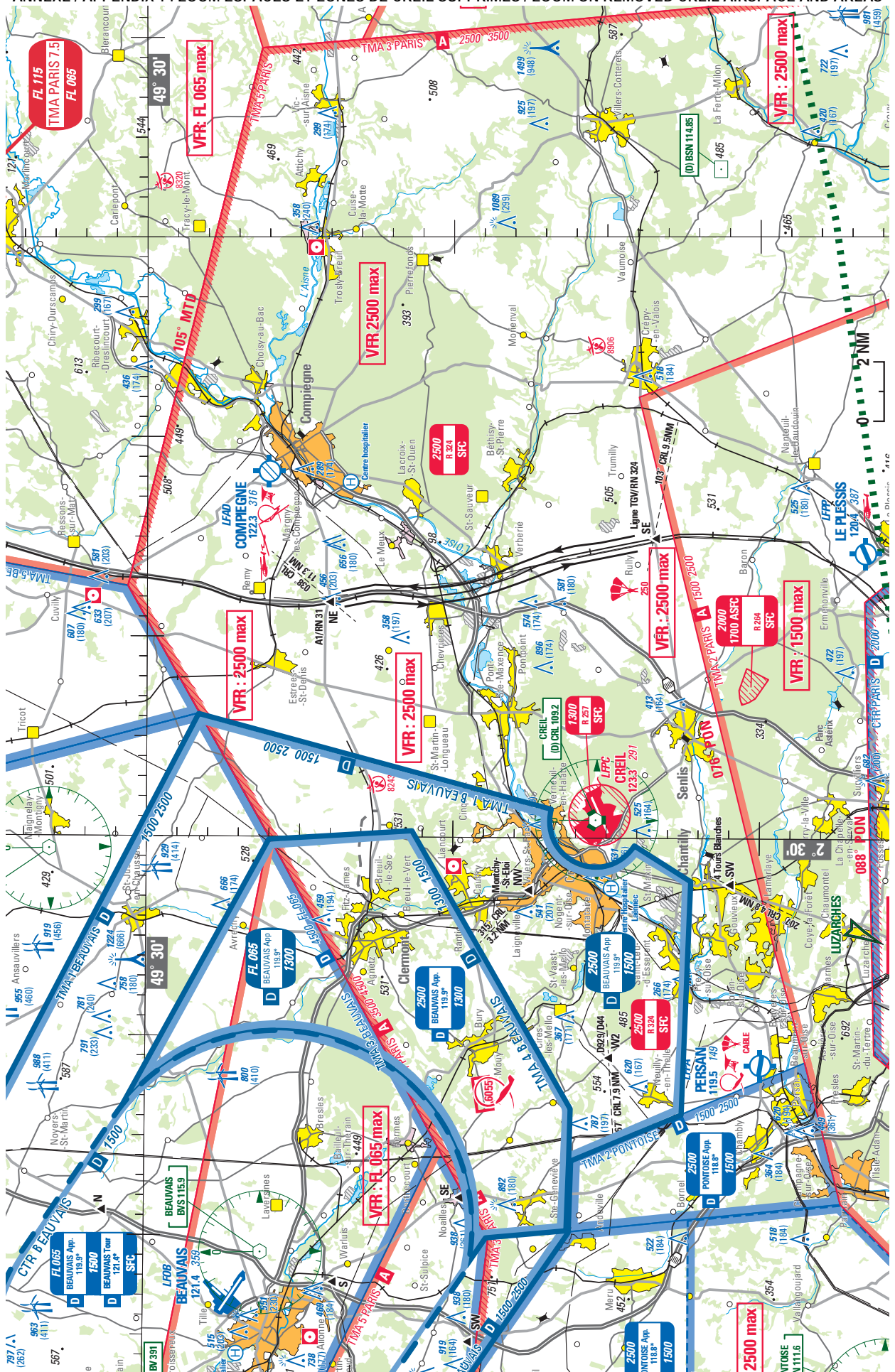
**TMA PARIS partie 7.5 :**

CAG / CAM : sur autorisation de DE GAULLE APP

PAGE INTENTIONNELLEMENT BLANCHE



ANNEXE / APPENDIX 1 : ZOOM ESPACES ET ZONES DE CREIL SUPPRIMES / ZOOM ON REMOVED CREIL AIRSPACE AND AREAS





ANNEXE / APPENDIX 2 - ESPACES DE BEAUVAIS MODIFIES / MODIFIED BEAUVAIS AIRSPACE : CTR, TMA 1, TMA 4

